

# CATÁLOGO RACKS





## 312X280X350 SERIE BLUE

Ref.: CR0940

1 UD

### CARACTERÍSTICAS

- 6U, 312x280x350
- Puerta delantera con laterales perforados, cristal de seguridad templado de 4mm y apertura de seguridad con llave.
- Método de instalación sencillo en la pared.
- Laterales desmontables.
- Rieles de montaje ajustable.
- Entrada de cable por parte superior e inferior.

**69.90**

## ACCESORIOS

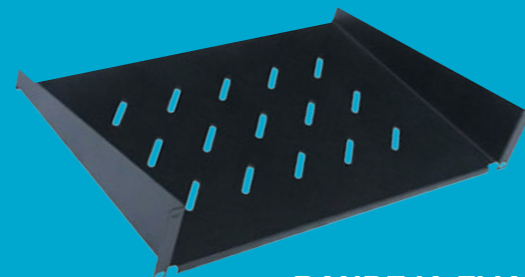
PANEL 1U GUIADO  
Y DISTRIBUCIÓN  
DE CABLEADO  
10"



**10.90**

Ref.: CR0505

10 UD



BANDEJA FIJA  
CROMAD 1U PARA ARMARIO 10"

**18.90**

Ref.: CR0503

2 UD

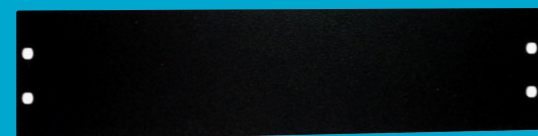


PANEL PARCHEO CROMAD 12P  
10" 1U UTP CAT 6

Ref.: CR0502

12 UD

**29.**



PANEL TAPA DELANTERO 1U  
PARA RACK 10" CROMAD

**3.50**

Ref.: CR0504

20 UD

## RACKS 19" SERIE BLUE

### CARACTERÍSTICAS

- Puerta delantera con laterales perforados, cristal de seguridad templado de 4mm y apertura de seguridad con llave.
- Método de instalación sencillo en la pared.
- Laterales desmontables.
- Rieles de montaje ajustable.
- Entrada de cable por parte superior e inferior.



## 6U 600X450

Ref.: CR0941

1 UD

**99.**

### CARACTERÍSTICAS

Medidas: 600x450x370.

## 12U 600X450

Ref.: CR0969

1 UD

**139.**

### CARACTERÍSTICAS

Medidas: 600x450x635.

## 9U 600X450

Ref.: CR0942

1 UD

**119.**

### CARACTERÍSTICAS

Medidas: 600x450x500.

## 15U 600X450

Ref.: CR0973

1 UD

**185.**

### CARACTERÍSTICAS

Medidas: 600x450x760.

CROMAD  
TECHNOLOGIES





## RACKS 19" DOBLE CUERPO SERIE BLUE

### CARACTERÍSTICAS

- Apertura Trasera, para mayor comodidad de trabajo.
- Puerta delantera con laterales perforados y cristal de seguridad templado de 4mm. Apertura de seguridad con llave.
- Método de instalación sencillo en la pared.
- Laterales desmontables.
- Rieles de montaje ajustable.
- Entrada de cable por parte superior e inferior.

**6U 600X550**

Ref.: CR0971

1 UD

**139.**

### CARACTERÍSTICAS

Medidas: 600x550x370.

**12U 600X550**

Ref.: CR0970

1 UD

**209.**

### CARACTERÍSTICAS

Medidas: 600x450x635.



## RACKS 19" ESQUINA

### CARACTERÍSTICAS

- 6U, 650x650mm
- Puerta delantera con cristal de seguridad templado de 4mm y apertura de seguridad con llave.
- Método de instalación sencillo en la pared.
- Para colocar en esquina
- Laterales desmontables.
- Rieles de montaje ajustable.
- Entrada de cable por parte superior e inferior.

Ref.: CR0879

1 UD

Medidas: 650x650.

**149.**

## RACKS 19" MURAL / SUELO SERIE BLUE

### CARACTERÍSTICAS

- Puerta delantera con laterales perforados, cristal de seguridad templado de 4mm y apertura de seguridad con llave.
- Método de instalación sencillo en la pared.
- Laterales desmontables.
- Rieles de montaje ajustable.
- Entrada de cable por parte superior e inferior.
- Preparado para poder colocar en suelo adquiriendo las ruedas por separado.



**6U 600X600**

Ref.: CR0944

1 UD

**129.**

### CARACTERÍSTICAS

Medidas: 600x600x370.

**9U 600X600**

Ref.: CR0943

1 UD

**159.**

### CARACTERÍSTICAS

Medidas: 600x600x505.

**12U 600X600**

Ref.: CR1005

1 UD

**175.**

### CARACTERÍSTICAS

Medidas: 600x600x640.

**15U 600X600**

Ref.: CR1006

1 UD

**199.**

### CARACTERÍSTICAS

Medidas: 600x600x770.

**18U 600X600**

Ref.: CR0972

1 UD

**219.**

### CARACTERÍSTICAS

Medidas: 600x600x900.

**CROMAD**  
TECHNOLOGIES



## RACKS 19" PERFORADO

### CARACTERÍSTICAS

- Puerta delantera con cristal de seguridad templado y apertura de seguridad con llave.
- Incluye patas, ruedas, 1 bandeja y 1 ventilador.
- Laterales desmontables.
- Rieles de montaje ajustable.
- Puerta Trasera Perforada.



### 22U 600X600

Ref.: CR0873  
 1 UD **389.**  
**CARACTERÍSTICAS**  
 Medidas: 600x600x1150.

### 27U 600X600

**439.** Ref.: CR0874  
 1 UD **CARACTERÍSTICAS**  
 Medidas: 600x600x1300.

### 32U 600X600

Ref.: CR0875  
 1 UD **459.**  
**CARACTERÍSTICAS**  
 Medidas: 600x600x1500.

### 42U 600X600

**519.** Ref.: CR0876  
 1 UD **CARACTERÍSTICAS**  
 Medidas: 600x600x1950.

## RACKS 19" PERFORADO

### CARACTERÍSTICAS

- Puerta delantera con cristal de seguridad templado y apertura de seguridad con llave.
- Incluye patas, ruedas, 1 bandeja y 1 ventilador.
- Laterales desmontables.
- Rieles de montaje ajustable.
- Puerta Trasera Perforada.



### 15U 600X800

Ref.: CR0499  
 1 UD **445.**  
**CARACTERÍSTICAS**  
 Medidas: 600x800x870.

### 22U 600X800

Ref.: CR0634  
 1 UD **479.**  
**CARACTERÍSTICAS**  
 Medidas: 600x800x1018.

### 32U 600X800

Ref.: CR0302  
 1 UD **549.**  
**CARACTERÍSTICAS**  
 Medidas: 600x800x1610.

### 27U 600X800

**529.** Ref.: CR0498  
 1 UD **CARACTERÍSTICAS**  
 Medidas: 600x800x1400.

### 42U 600X800

**629.** Ref.: CR0303  
 1 UD **CARACTERÍSTICAS**  
 Medidas: 600x800x2055.



## RACKS 19" 22U 600x1000X1080 PERFORADO

Ref.: CR1117

 1 UD

# 619.

### CARACTERÍSTICAS

- 22U, 600X1000mm.
- Puerta delantera con cristal de seguridad templado y apertura de seguridad con llave.
- Incluye patas, ruedas, 2 bandejas y 4 ventiladores.
- Laterales desmontables.
- Rieles de montaje ajustable.
- Trasero perforado.
- Medidas: 600x1000x1080mm.



## RACKS 19" 32U 600x1000X1630 PERFORADO

Ref.: CR0437

 1 UD

# 829.

### CARACTERÍSTICAS

- 32U, 600X1000
- Puerta delantera con cristal de seguridad templado y apertura de seguridad con llave. Incluye patas, ruedas, 2 bandejas y 4 ventiladores.
- Laterales desmontables.
- Rieles de montaje ajustable.
- Trasero Perforado.
- Medidas: 600x1000X1630.

## RACKS 19" 42U 600x1000X2055 PERFORADO

Ref.: CR0436

 1 UD

# 779.

### CARACTERÍSTICAS

- 42U, 600X1000mm.
- Puerta delantera con cristal de seguridad templado y apertura de seguridad con llave.
- Incluye patas, ruedas, 3 bandejas y 4 ventiladores.
- Laterales desmontables.
- Rieles de montaje ajustable.
- Trasero Perforado.
- Medidas: 600x1000x2055mm.




# CROMAD

TECHNOLOGIES



## RACKS 19" PERFORADO

### CARACTERÍSTICAS

- Puerta delantera con cristal de seguridad templado y apertura de seguridad con llave.
- Incluye patas, ruedas, 1 bandeja, 4 ventiladores y 2 guías verticales para cableado.
- Laterales desmontables.
- Rieles de montaje ajustable.
- Trasero Perforado.
- Railes laterales con tapa para guiado de cables.



**27U 800X1000**

Ref.: CR0558



**885.**

### CARACTERÍSTICAS

Medidas: 800x1000x1400.

**42U 800X1000**

Ref.: CR0466



**829.**

### CARACTERÍSTICAS

Medidas: 800x1000x2055.

**32U 800X1000**

**919.**

Ref.: CR0464



### CARACTERÍSTICAS

Medidas: 800x1000x1400.

**47U 800X1000**

**1149.**

Ref.: CR0751



### CARACTERÍSTICAS

Medidas: 800x1000x2280.

## RACKS 19" 42U 800x1200X2055 PERFORADO

Ref.: CR0752



**1085.**

### CARACTERÍSTICAS

- 42U, 800X1200
- Puerta delantera con cristal de seguridad templado y apertura de seguridad con llave.
- Incluye patas, ruedas, 3 bandejas, 4 ventiladores y 2 guías para cableado vertical.
- Laterales desmontables.
- Rieles de montaje ajustable.
- Trasero Perforado.
- Railes laterales con tapa para guiado de cables.
- Medidas: 800X1200X2055mm.



## RACK /ESTACIÓN DE CARGA 16 PUERTOS PARA TABLETS Y PORTÁTILES

Ref.: CR1159



**275.**

### CARACTERÍSTICAS

- Fuente de alimentación conmutada PEC activa, entrada banda ancha AC 110V-240V, con adaptador para utilizar salida por puerto USB.
- Puerta de cristal con cerradura.
- Puerto de carga USB oculto.
- Con protección contra sobrecarga, protección contra disyuntores, protección contra fugas.
- Las particiones ABS son antiestáticas y resistentes a los arañazos.



## REGLETA PDU RACK 19" 8 TOMAS + INTERRUPTOR PLÁSTICO

Ref.: CR0310

20 UD

17.90

### CARACTERÍSTICAS

- Instalación horizontal 1U.
- Tomas de salida: 8 x DIN49440.
- Longitud del cable: 1,8 m.
- Corriente: 16A □ Tensión nominal: 250 V AC, 50/60Hz □ Potencia máxima: 3500W.
- Interruptor de encendido / apagado
- Color: Negro.

## REGLETA PDU RACK 19" 8 TOMAS + INTERRUPTOR ALUMINIO

Ref.: CR0309

20 UD

25.90

### CARACTERÍSTICAS

- Instalación horizontal 1U.
- Tomas de salida: 8 x DIN49440.
- Longitud del cable: 1,8 m.
- Corriente: 16A.
- Tensión nominal: 250 V AC, 50/60Hz.
- Potencia máxima: 3500W.
- Encienda el interruptor de encendido / apagado.
- Color: Negro.

## REGLETA PDU RACK 19" 6 TOMAS + INTERRUPTOR + FILTRO DE PROTECCIÓN

Ref.: CR1015

20 UD

25.90

### CARACTERÍSTICAS

- Instalación horizontal 1U.
- Tomas de salida: 8 x DIN49440.
- Longitud del cable: 1,8 m.
- Corriente: 16A.
- Tensión nominal: 250 V AC, 50/60Hz.
- Potencia máxima: 3500W.
- Encienda el interruptor de encendido / apagado.
- Filtro de protección.

## BANDEJA FIJA FIJACIÓN FRONTAL

1U 300MM

Ref.: CR0313

10 UD

17.90

### CARACTERÍSTICAS

- Fijación Frontal
- Fondo 300mm
- 1U

2U 300MM

Ref.: CR0718

2 UD

39.90

### CARACTERÍSTICAS

- Fijación Frontal
- Fondo 300mm
- 2U

## BANDEJA FIJA PARA ARMARIO MURAL

FONDO 450/550

Ref.: CR0719

2 UD

15.

### CARACTERÍSTICAS

- Fijación delante y atrás.
- Fondo 270mm.
- 1U.

FONDO 600

Ref.: CR0877

2 UD

20.90

### CARACTERÍSTICAS

- Anclaje Lateral.
- Fondo 600.
- Fondo 420mm.

## BANDEJAS FIJAS PARA ARMARIO SUELO



### FONDO 600

Ref.: CR0780



**25.**

#### CARACTERÍSTICAS

Medidas: 470 x 350mm.

### FONDO 800

**29.90** Ref.: CR0311



#### CARACTERÍSTICAS

Medidas: 470 x 550mm.

### FONDO 1000

Ref.: CR0470



**35.**

#### CARACTERÍSTICAS

Medidas: 470 X 700mm.

### FONDO 1200

**35.** Ref.: CR0777



#### CARACTERÍSTICAS

Medidas: 470 X 750mm.

## BANDEJAS MÓVILES PARA ARMARIO



### FONDO 600

Ref.: CR0781



**35.**

#### CARACTERÍSTICAS

- Anclaje frontal y trasero.
- Dimensiones: 35.5cm profundidad.
- Apertura: 48.5cm.

### FONDO 800

Ref.: CR0312



**55.**

#### CARACTERÍSTICAS

- Anclaje frontal y trasero.
- Dimensiones: 505mm profundidad.
- Apertura: 87cm.

### FONDO 1000

Ref.: CR0469



**55.**

#### CARACTERÍSTICAS

- Anclaje frontal y trasero.
- Dimensiones: 60.5cm profundidad.
- Apertura: 103cm

### FONDO 1200

Ref.: CR0778



**59.**

#### CARACTERÍSTICAS

- Anclaje frontal y trasero.
- Dimensiones: 60.5cm profundidad.
- Apertura: 108cm.





**VENTILADOR  
PARA ARMARIOS RACKS  
12X12**

**CARACTERÍSTICAS**

- Medida: 12x12cm.
- 220V.
- Incorpora Cable.

Ref.: CR0438

20 UD

**16.50**

**PANEL DE VENTILACIÓN  
FRONTAL CON TERMOSTATO  
2 VENTILADORES**



**CARACTERÍSTICAS**

- Para fijar frontalmente con cuatro tornillos.
- Dispone de interruptor de encendido y apagado.
- Regula la temperatura y la velocidad de funcionamiento.

Ref.: CR0603

5 UD

**109.**

**PANEL DE VENTILACIÓN  
FRONTAL CON TERMOSTATO  
4 VENTILADORES**



**CARACTERÍSTICAS**

- Para fijar frontalmente con cuatro tornillos.
- Dispone de interruptor de encendido y apagado.
- Regula la temperatura y la velocidad de funcionamiento.

Ref.: CR0604

1 UD

**145.**

**PANEL TAPAS  
DELANTERO  
PARA RACK 19"**



**1U PARA RACK 19"**

Ref.: CR0305

**3.95**

**CARACTERÍSTICAS**

- Tapa metálica.
- Fijación mediante tornillería.

**2U PARA RACK 19"**

Ref.: CR0306

**6.90**

**CARACTERÍSTICAS**

- Tapa metálica.
- Fijación mediante tornillería.

**3U PARA RACK 19"**

Ref.: CR0307

**7.90**

**CARACTERÍSTICAS**

- Tapa metálica.
- Fijación mediante tornillería.

**4U PARA RACK 19"**

Ref.: CR0308

**11.90**

**CARACTERÍSTICAS**

- Tapa metálica.
- Fijación mediante tornillería.



### PANEL 1U GUIADO Y DISTRIBUCIÓN DE CABLEADO CON ANILLAS

#### CARACTERÍSTICAS

- Panel de gestión y ordenación de cables en un armario rack 19".
- Ocupa 1U en un armario rack de 19".
- Anillas.

# 8.95

Ref.: CR0779

20 UD



### PANEL GUIADO Y DISTRIBUCIÓN DE CABLEADO CON TAPA

#### CARACTERÍSTICAS

- Panel de gestión y ordenación de cables en un armario rack 19".
- Tapa.

**OCUPA 1U**

Ref.: CR0507

50 UD

# 13.50

**OCUPA 2U**

# 13.90

Ref.: CR0508

25 UD



### PANEL CEPILLO 1U PARA ARMARIOS 19"

#### CARACTERÍSTICAS

- Panel con cepillo, 1U 19".
- Fijación: frontal.
- Medidas: 45 x 10 x 480mm.

# 9.90

Ref.: CR0642

50 UD

### CAJÓN PARA RACK 19"

# 69.

Ref.: CR0792

4 UD

#### CARACTERÍSTICAS

- Modulo de cajón para montaje en Rack 19".
- Dispone de railes extensibles.
- Pintado en color Negro.
- Interior Profundidad: 38,3 cm.
- Exterior Profundidad: 39,2 cm.



### CERRADURA ARMARIO PUERTA FRONTAL

# 23.90

Ref.: CR0639

1 UD

#### CARACTERÍSTICAS

- Cerradura con llave tanto para la puerta frontal (con manivela de apertura).
- Aumenta la accesibilidad y seguridad del armario.



### CERRADURA ARMARIO PUERTA TRASERA / LATERAL

# 8.90

Ref.: CR0640

#### CARACTERÍSTICAS

- Cerradura con llave tanto para la puerta frontal (con manivela de apertura) como para los paneles laterales o la puerta trasera.
- Aumenta la accesibilidad y seguridad del armario.



### PACK 10 TORNILLOS M6X12MM PARA RACK

# 3.50

Ref.: CR0641

#### CARACTERÍSTICAS

- Tornillería, especialmente diseñada para fijar periféricos y accesorios compatibles con los bastidores de los armarios rack y piezas para unión de armarios que permiten agrupar armarios en batería fijando sus laterales.



### PIE REGULABLE ALTURA PARA ARMARIOS DE SUELO

# 3.90

Ref.: CR0638

#### CARACTERÍSTICAS

- Pies regulables que hacen posible tanto mantener el armario ligeramente elevado como corregir pequeños desniveles en el suelo donde se instala.



### RUEDA CON FRENO PARA ARMARIOS DE SUELO

# 10.90

Ref.: CR0637

#### CARACTERÍSTICAS

- Rueda con freno para armarios de suelo.
- Incluye vástago de fijación.
- Permiten desplazar el armario con facilidad.





## CONECTOR HEMBRA RJ45 CAT6 UTL TOOLES ROTARY

2.50

Ref.: CR0990  
50 UD

### CARACTERÍSTICAS

- Conector hembra RJ45 tipo keystone, con 8 contactos UTP, con conectorización inclinada 180° respecto al frente.
- No necesita de herramienta para inserción de los cables.



## PANEL DE PARCHEO 24 PUERTOS VACIO

### CARACTERÍSTICAS

- Enracable 19" en 1U de altura.
- Capacidad para 24 conectores Cat.5 o Cat.6.
- Fabricado en acero.
- Acabado en pintura color negro granulado fosfórica antioxidante.

Ref.: CR0989  
20 UD

19.90



## PANEL DE PARCHEO 48 PUERTOS 19" 2U UTP CAT 6



### CARACTERÍSTICAS

- Categoría 6.
- N° de puertos: 48 puertos.
- Color: negro.
- 19" 2U.

Ref.: CR0993  
10 UD

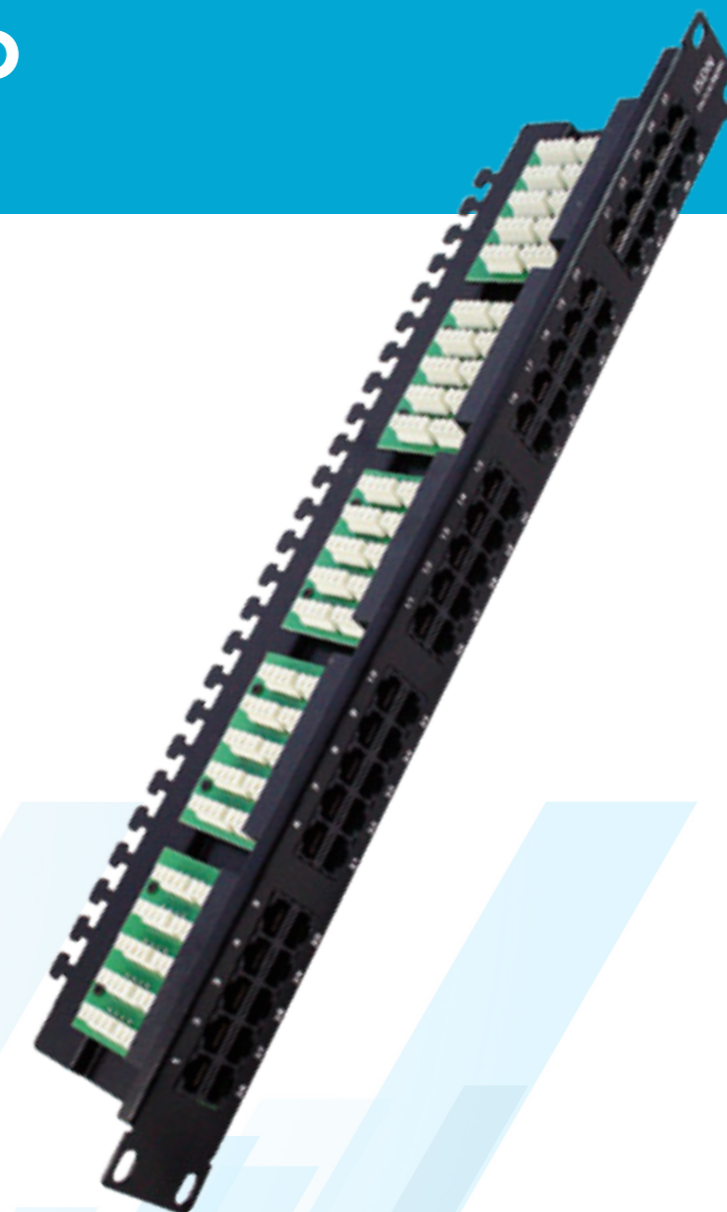
59.



## PANEL DE PARCHEO KRONE 19"

### CARACTERÍSTICAS

- Clase E de acuerdo con ISO / IEC 801 y EN50173.
- 45 ° doble IDC (LSA y 110) compatible.
- Cumple con las normas ANSI / TIA / EIA estándar de 568.
- Color de IDC T568A/T568B codificado.
- Carcasa de chapa de acero con entrada de cables - Color: negro -19 "1U.



### 16P UTP

Ref.: CR0539  
10 UD

49.

### 16P FTP

Ref.: CR0774  
10 UD

44.90

### 24P UTP

Ref.: CR0540  
10 UD

49.90

### 24P FTP

Ref.: CR0775  
10 UD

69.

### 48P UTP

Ref.: CR0426  
10 UD

79.

